

# HOCHIKI ADDRESSABLE CALL POINT (MCP-DPS) INSTALLATION INSTRUCTIONS

**IMPORTANT:** This call point is suitable for use only with the particular class of system for which it was intended. This unit is only compatible with the Enhanced Systems Protocol (ESP). It is also only applicable for indoor use.



## MOUNTING

**Flush:** Fits onto any standard UK single switch/socket box having 60mm horizontal fixing centres and a recommended minimum depth of 25mm. Termination of the 2 red loop wires can be made using the ETT-1 terminal tray. The three additional wires for the volt free changeover contact, will need to be terminated separately from the ETT-1 tray.

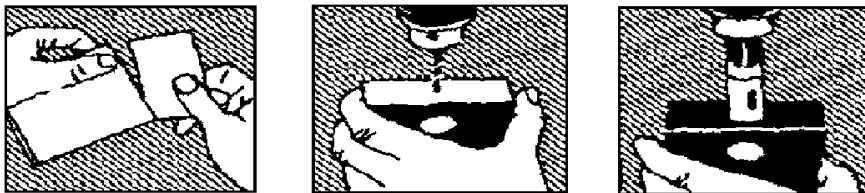


fig. 1

**Surface:** A choice of plastic and metal mounting boxes is available. The PLASTIC mounting box (SR/3T) when supplied with the call point has included as part of the packing box a tear off template which can be used for locating the cable entry holes (See Fig.1). The METAL mounting box has 4x20mm<sup>2</sup> cable entries, 1 drilled into one face and 3 drilled into the opposite face. Each of the entries are fitted with a moulded blanking plug.

## NON-FRANGIBLE ELEMENT

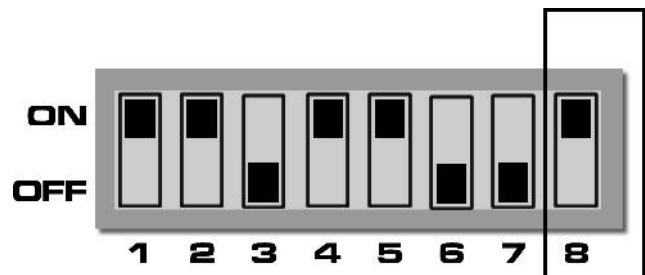
The unit is supplied with a 'Non-Frangible Element' which can be used for commissioning as well as preventing unwanted glass replacement when the unit is operated. The unit can be fitted with a standard call point glass if required.

## CONNECTION DETAILS

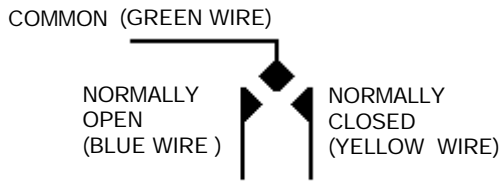
Set the appropriate ESP loop address, (see section on next page) ensuring that it is unique i.e. no devices on the same loop have the same address. Two red non-polarised flying leads are provided with the unit for connection to the + & - loop wiring connections. The loop connections must not be greater than 2.5mm<sup>2</sup> cable diameter for proper fixing to the call point terminals. The additional three wires allow the user to switch local equipment when the call point is operated. The volt free changeover contact is rated at 24V 1A.

## POLLING MODE

To switch the unit into Non-Polling mode, locate the DIL switches on the main PCB and ensure DIL switch number 8 is in the "OFF" (0) position. To switch on the unit's polling ensure DIL switch 8 is in the "ON" (1) position.



## ADDITIONAL SWITCH CONNECTION DETAILS



### TESTING

To test the call point insert the supplied test key into the aperture at the bottom right hand corner of the unit, the non-frangible element will drop & simulate operation of the call point. To reset remove the key.

### SETTING THE ESP LOOP ADDRESS

- ❑ To access the address remove the top cover, the non-frangible element and 2 retaining screws to the back box. It is not necessary to disconnect the wires of the call point.
- ❑ The address is set using the first 7 switches of the 8 way DIL switch located on the back of the unit.
- ❑ The switch should be in the up position for ON and down for OFF.
- ❑ Set the switches as defined opposite for the required address.
- ❑ The address will not change until power has been removed from the call point. This can be done by resetting the loop via the control panel.

Switch	1	2	3	4	5	6	7	Addr	Switch	1	2	3	4	5	6	7	Addr	Switch	1	2	3	4	5	6	7	Addr
●	○	○	○	○	○	○	○	1	●	●	○	○	○	○	○	○	43	●	○	○	○	○	○	○	○	85
○	●	○	○	○	○	○	○	2	○	○	○	○	○	○	○	○	44	○	○	○	○	○	○	○	○	86
○	○	○	○	○	○	○	○	3	○	○	○	○	○	○	○	○	45	○	○	○	○	○	○	○	○	87
○	○	○	○	○	○	○	○	4	○	○	○	○	○	○	○	○	46	○	○	○	○	○	○	○	○	88
○	○	○	○	○	○	○	○	5	○	○	○	○	○	○	○	○	47	○	○	○	○	○	○	○	○	89
○	○	○	○	○	○	○	○	6	○	○	○	○	○	○	○	○	48	○	○	○	○	○	○	○	○	90
○	○	○	○	○	○	○	○	7	○	○	○	○	○	○	○	○	49	○	○	○	○	○	○	○	○	91
○	○	○	○	○	○	○	○	8	○	○	○	○	○	○	○	○	50	○	○	○	○	○	○	○	○	92
○	○	○	○	○	○	○	○	9	○	○	○	○	○	○	○	○	51	○	○	○	○	○	○	○	○	93
○	○	○	○	○	○	○	○	10	○	○	○	○	○	○	○	○	52	○	○	○	○	○	○	○	○	94
○	○	○	○	○	○	○	○	11	○	○	○	○	○	○	○	○	53	○	○	○	○	○	○	○	○	95
○	○	○	○	○	○	○	○	12	○	○	○	○	○	○	○	○	54	○	○	○	○	○	○	○	○	96
○	○	○	○	○	○	○	○	13	○	○	○	○	○	○	○	○	55	○	○	○	○	○	○	○	○	97
○	○	○	○	○	○	○	○	14	○	○	○	○	○	○	○	○	56	○	○	○	○	○	○	○	○	98
○	○	○	○	○	○	○	○	15	○	○	○	○	○	○	○	○	57	○	○	○	○	○	○	○	○	99
○	○	○	○	○	○	○	○	16	○	○	○	○	○	○	○	○	58	○	○	○	○	○	○	○	○	100
○	○	○	○	○	○	○	○	17	○	○	○	○	○	○	○	○	59	○	○	○	○	○	○	○	○	101
○	○	○	○	○	○	○	○	18	○	○	○	○	○	○	○	○	60	○	○	○	○	○	○	○	○	102
○	○	○	○	○	○	○	○	19	○	○	○	○	○	○	○	○	61	○	○	○	○	○	○	○	○	103
○	○	○	○	○	○	○	○	20	○	○	○	○	○	○	○	○	62	○	○	○	○	○	○	○	○	104
○	○	○	○	○	○	○	○	21	○	○	○	○	○	○	○	○	63	○	○	○	○	○	○	○	○	105
○	○	○	○	○	○	○	○	22	○	○	○	○	○	○	○	○	64	○	○	○	○	○	○	○	○	106
○	○	○	○	○	○	○	○	23	○	○	○	○	○	○	○	○	65	○	○	○	○	○	○	○	○	107
○	○	○	○	○	○	○	○	24	○	○	○	○	○	○	○	○	66	○	○	○	○	○	○	○	○	108
○	○	○	○	○	○	○	○	25	○	○	○	○	○	○	○	○	67	○	○	○	○	○	○	○	○	109
○	○	○	○	○	○	○	○	26	○	○	○	○	○	○	○	○	68	○	○	○	○	○	○	○	○	110
○	○	○	○	○	○	○	○	27	○	○	○	○	○	○	○	○	69	○	○	○	○	○	○	○	○	111
○	○	○	○	○	○	○	○	28	○	○	○	○	○	○	○	○	70	○	○	○	○	○	○	○	○	112
○	○	○	○	○	○	○	○	29	○	○	○	○	○	○	○	○	71	○	○	○	○	○	○	○	○	113
○	○	○	○	○	○	○	○	30	○	○	○	○	○	○	○	○	72	○	○	○	○	○	○	○	○	114
○	○	○	○	○	○	○	○	31	○	○	○	○	○	○	○	○	73	○	○	○	○	○	○	○	○	115
○	○	○	○	○	○	○	○	32	○	○	○	○	○	○	○	○	74	○	○	○	○	○	○	○	○	116
○	○	○	○	○	○	○	○	33	○	○	○	○	○	○	○	○	75	○	○	○	○	○	○	○	○	117
○	○	○	○	○	○	○	○	34	○	○	○	○	○	○	○	○	76	○	○	○	○	○	○	○	○	118
○	○	○	○	○	○	○	○	35	○	○	○	○	○	○	○	○	77	○	○	○	○	○	○	○	○	119
○	○	○	○	○	○	○	○	36	○	○	○	○	○	○	○	○	78	○	○	○	○	○	○	○	○	120
○	○	○	○	○	○	○	○	37	○	○	○	○	○	○	○	○	79	○	○	○	○	○	○	○	○	121
○	○	○	○	○	○	○	○	38	○	○	○	○	○	○	○	○	80	○	○	○	○	○	○	○	○	122
○	○	○	○	○	○	○	○	39	○	○	○	○	○	○	○	○	81	○	○	○	○	○	○	○	○	123
○	○	○	○	○	○	○	○	40	○	○	○	○	○	○	○	○	82	○	○	○	○	○	○	○	○	124
○	○	○	○	○	○	○	○	41	○	○	○	○	○	○	○	○	83	○	○	○	○	○	○	○	○	125
○	○	○	○	○	○	○	○	42	○	○	○	○	○	○	○	○	84	○	○	○	○	○	○	○	○	126
○	○	○	○	○	○	○	○		○	○	○	○	○	○	○	○		○	○	○	○	○	○	○	○	127

● = ON ○ = OFF



**Hochiki Europe (UK) Ltd**  
 Grosvenor Road, Gillingham Business Park,  
 Gillingham, Kent, ME8 0SA, England  
 Telephone: +44(0)1634 260133 Facsimile: +44(0)1634 260132  
 Email: sales@hochikieurope.com  
 Web: www.hochikieurope.com

Hochiki Europe (UK) Ltd. reserves the right to alter the specification of its products from time to time without notice. Although every effort has been made to ensure the accuracy of the information contained within this document it is not warranted or represented by Hochiki Europe (UK) Ltd. to be a complete and up-to-date description. Please check our web site for the latest version of this document.